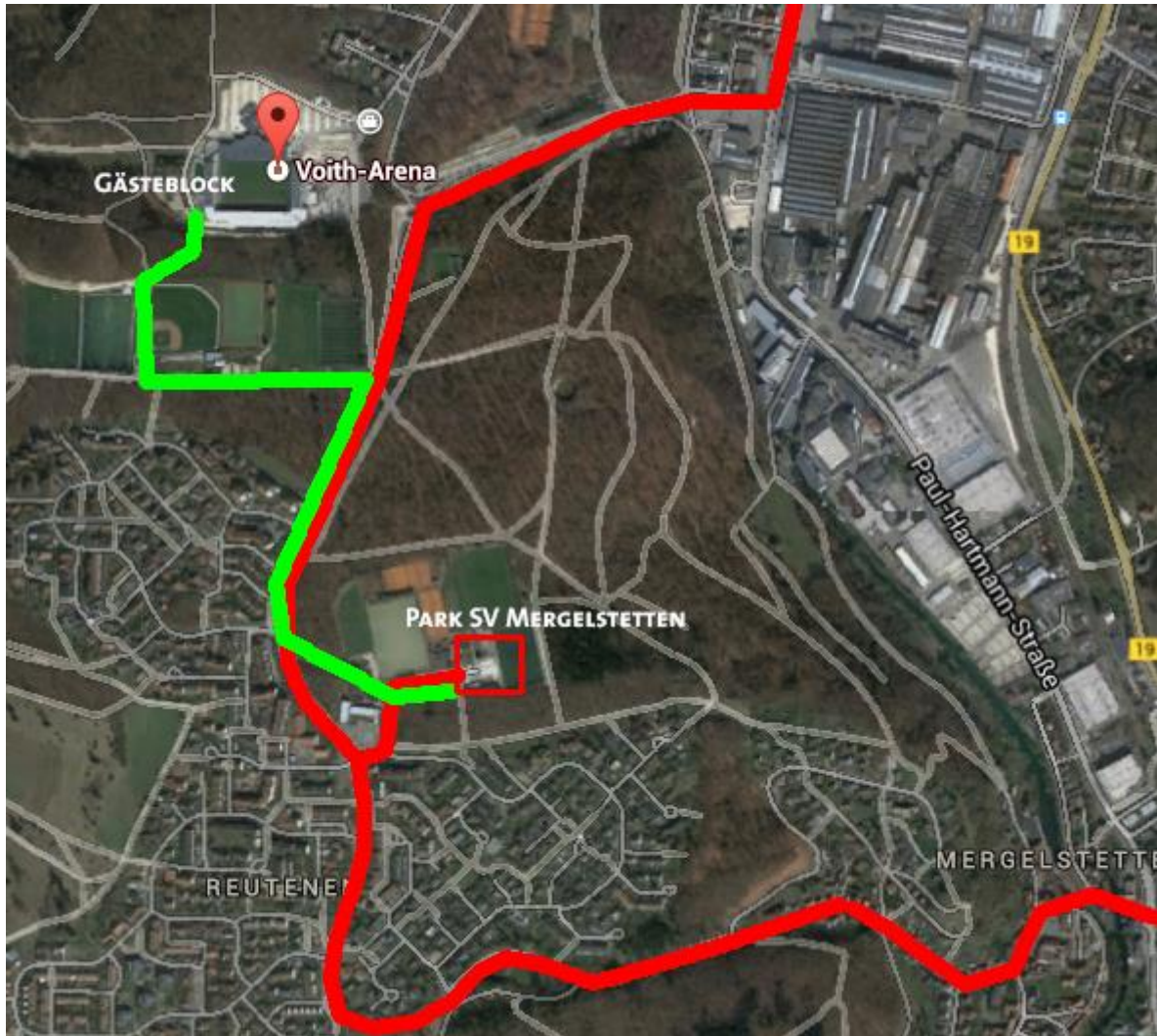


Anfahrt zum Gästeparkplatzes „Netto Markt“ im Wohngebiet Reutenen

In Ihr Navigationsgerät geben Sie bitte die Zieladresse „Stuttgarter Ring 102, 89522 Heidenheim“ ein. Gästeparkplätze finden Sie in ausreichender Zahl beim „Netto-Markt“/neben Vereinsgelände SV Mergelstetten. Von hier aus sind es ca. 10 – 15 Min. Fußweg (**die grüne Linie**) bis zum Gästeblock.

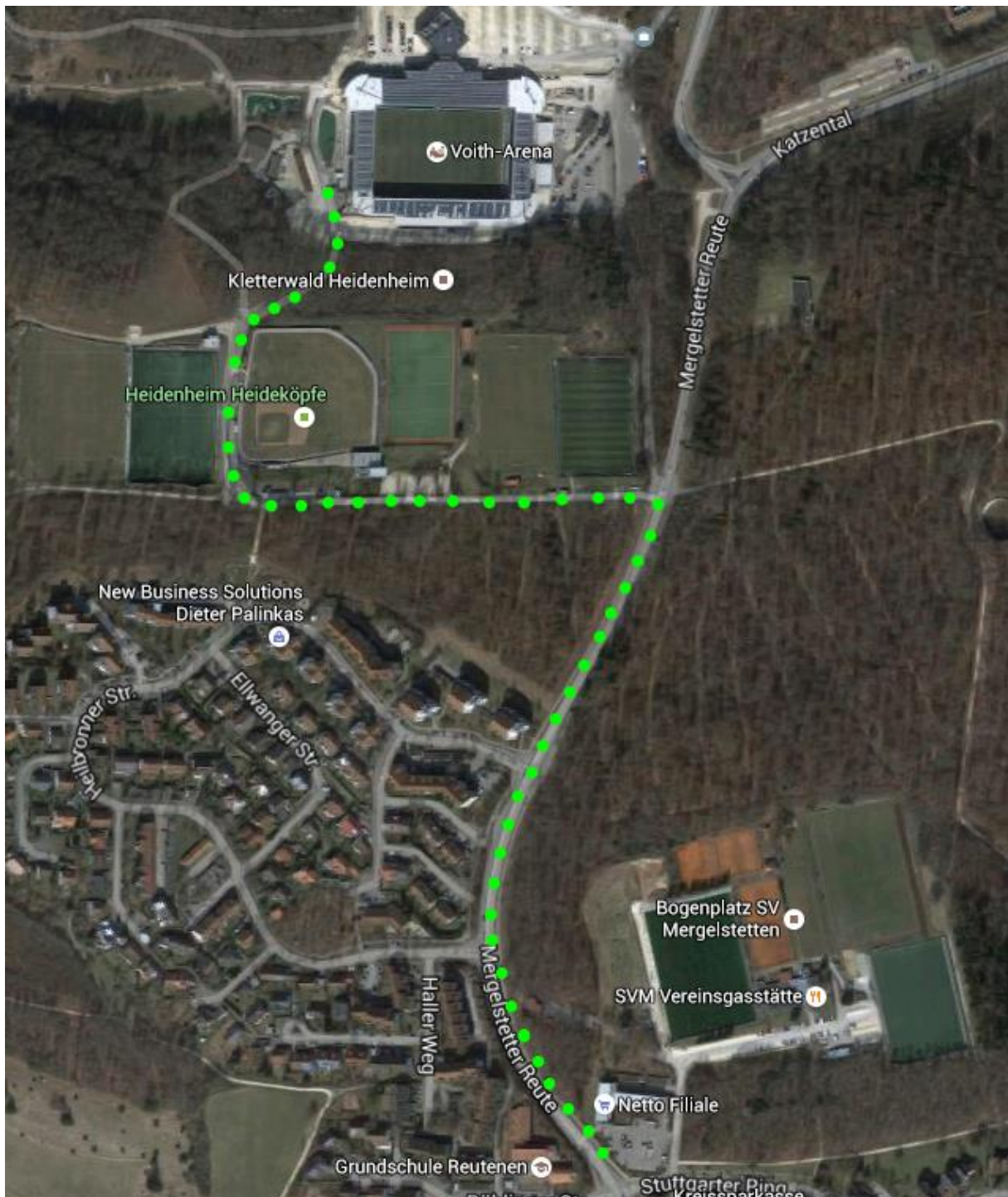



Von der A7 kommend:


Bei Ausfahrt **116-Heidenheim** Richtung Heidenheim/Steinheim/Dischingen/Nattheim fahren -> weiter Richtung Heidenheim fahren -> nach dem Ortsschild an einer großen T-Kreuzung links abbiegen auf Nördlinger Str./B19/B466 Richtung Heidenheim Stadtmitte -> ca. 5 KM der Straße folgen -> Links abbiegen auf Ulmer Str. Richtung Stadtmitte -> Wenn Sie nun der Wegweisung zum Schloss, Klinikum bzw. Stadion ⚽ (Fußballsymbol) folgen, finden Sie problemlos zur Voith-Arena -> Bitte folgen Sie der Straße Katzental und halten sich bei der Abbiegung zur Voith-Arena allerdings links in Richtung Mergestetter Reute -> An der Fußgängerampel biegen Sie bitte links und dann gleich wieder links ab. Hier sehen Sie den Netto-Markt bereits.

Bitte geben Sie in Ihr Navigationsgerät unbedingt die Zieladresse „Stuttgarter Ring 102, 89522 Heidenheim“ ein. Hier finden Sie die Parkplätze auf dem Gelände des „Netto Marktes“ und dem ggf. dem angrenzenden Vereinsgelände des SV Mergelstetten.

Detailansicht:



 An- bzw. Abfahrt.

 Fußweg zum/vom Stadion

Der Fußweg führt entlang der Straße „Mergelstetter Reute“ bis zur Einfahrt „Baseball Ballpark“ bzw. FCH Trainingsplätze „Heräcker“. Vorbei am Baseball Ballpark geht es noch ca. 500 Meter rechts den Berg hinunter, bis Sie am Gästeblock der Voith-Arena stehen.